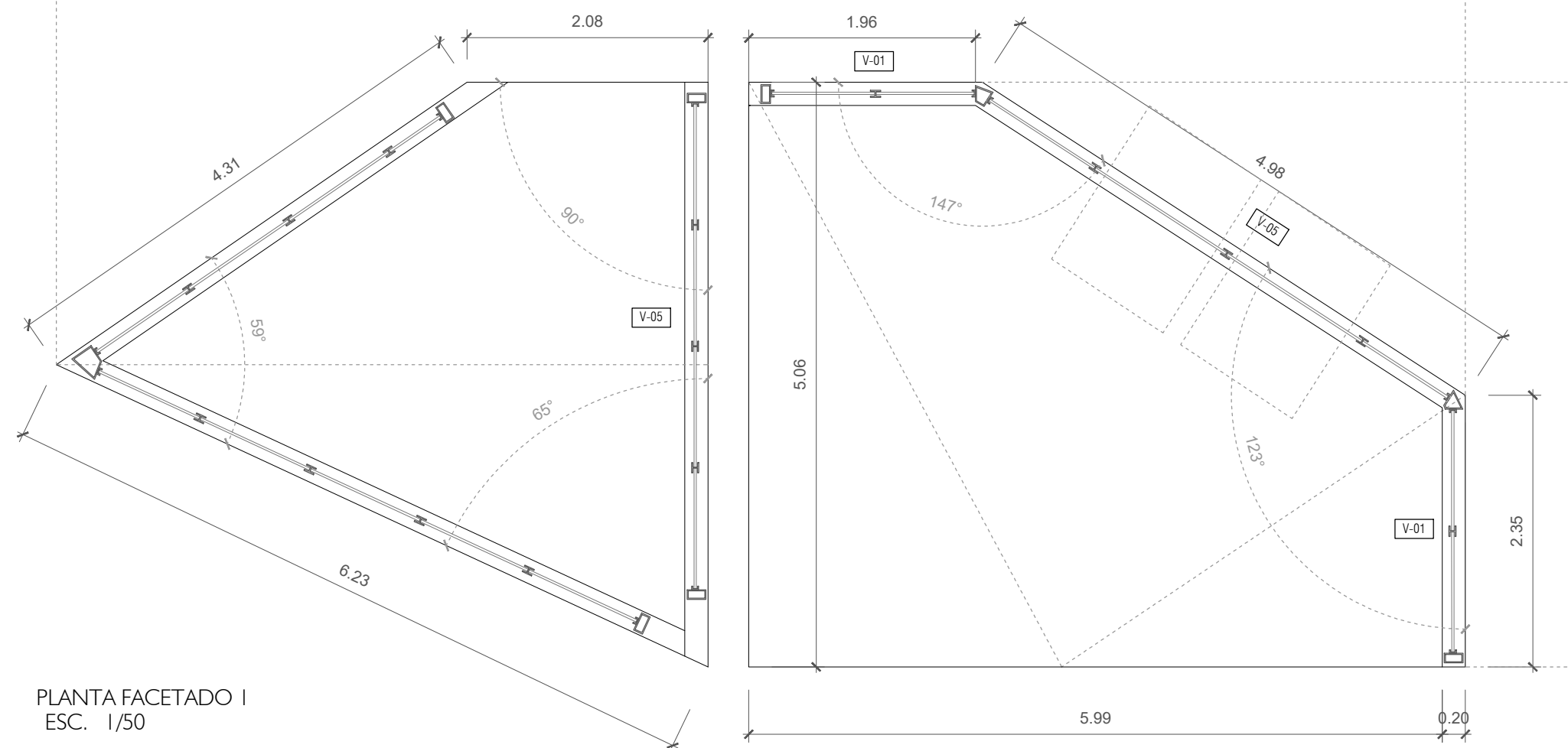
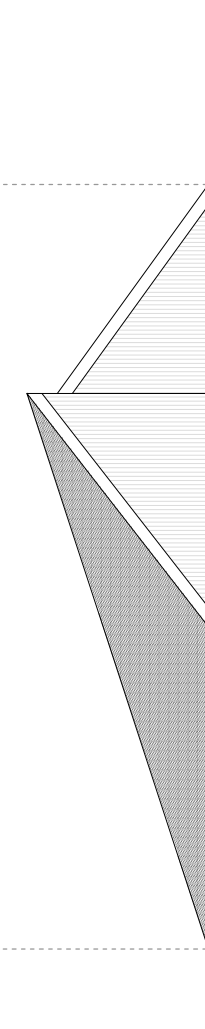


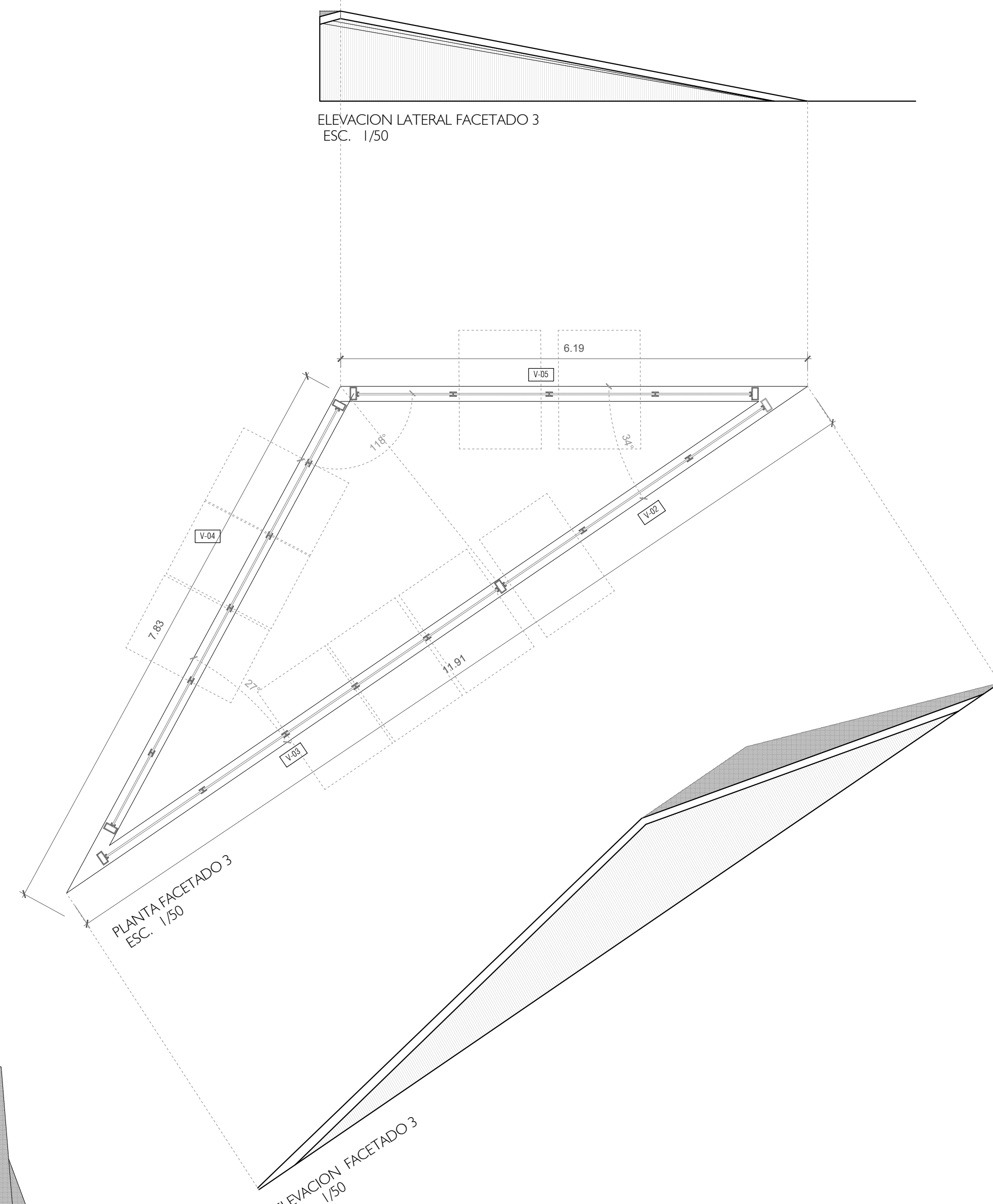
ELEVACION FACETADO 1  
ESC. 1/50



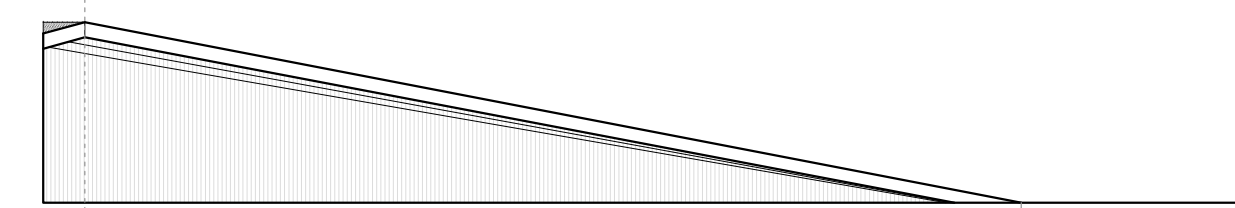
PLANTA FACETADO 1  
ESC. 1/50



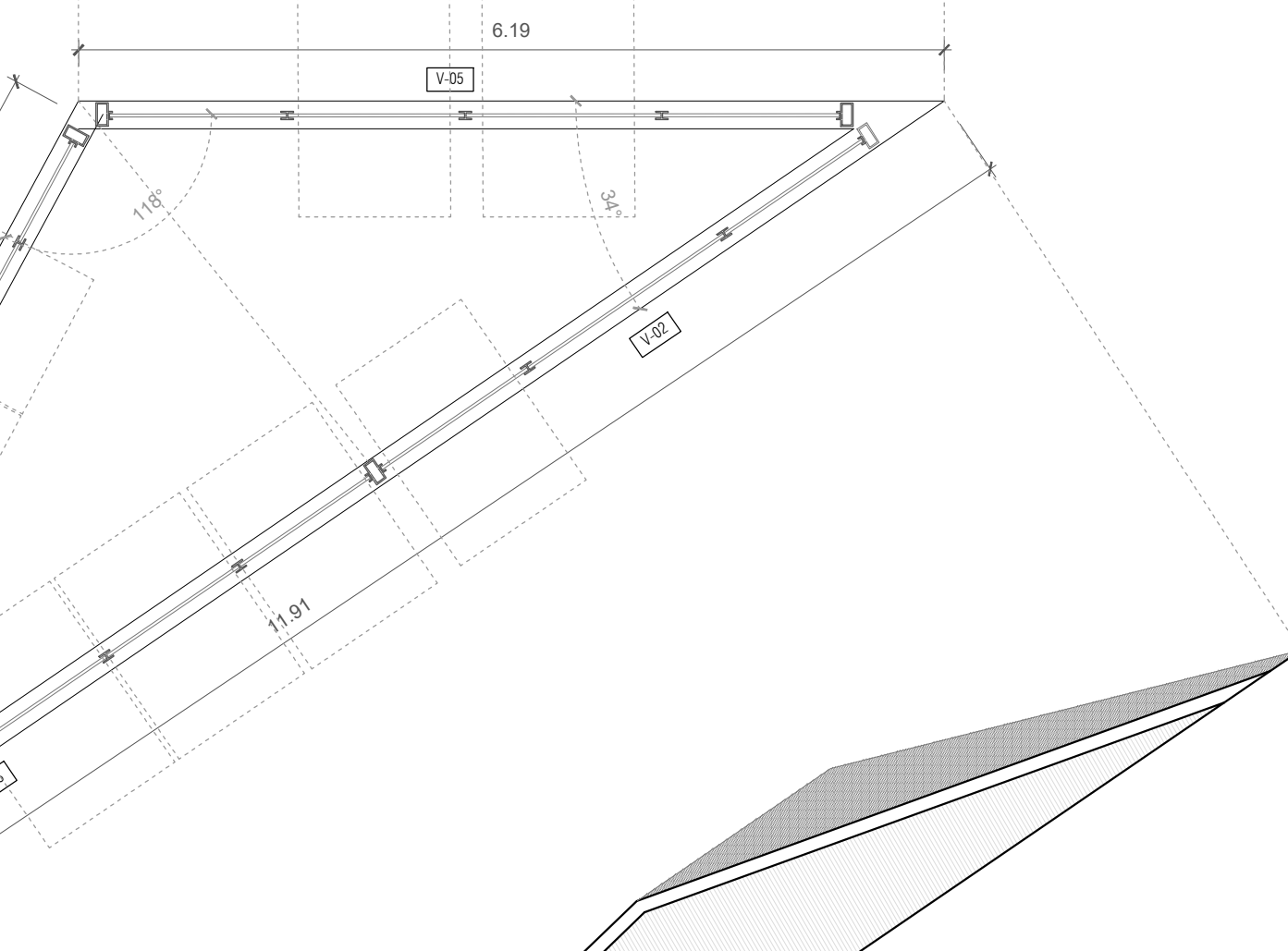
ELEVACION LATERAL FACETADO 1  
ESC. 1/50



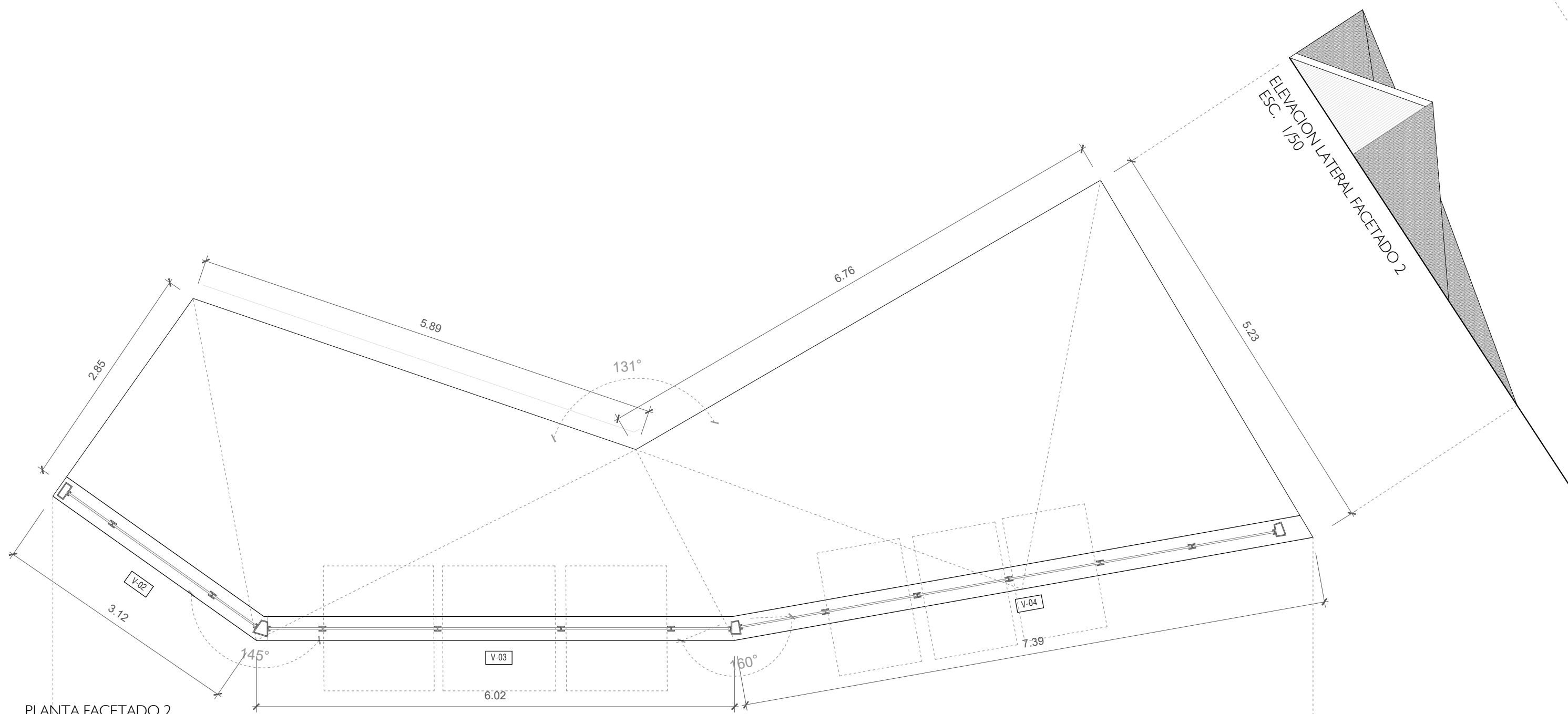
PLANTA FACETADO 3  
ESC. 1/50



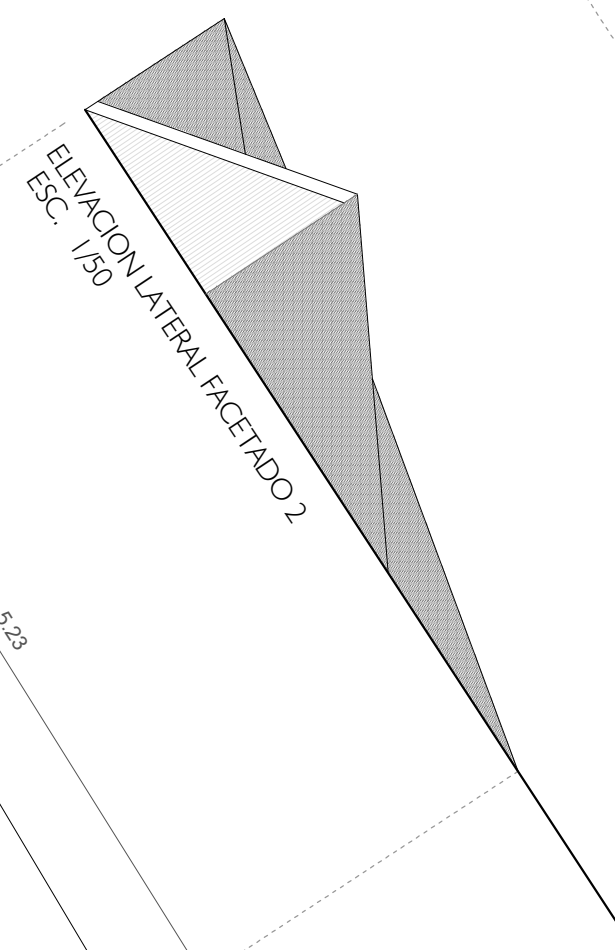
ELEVACION LATERAL FACETADO 3  
ESC. 1/50



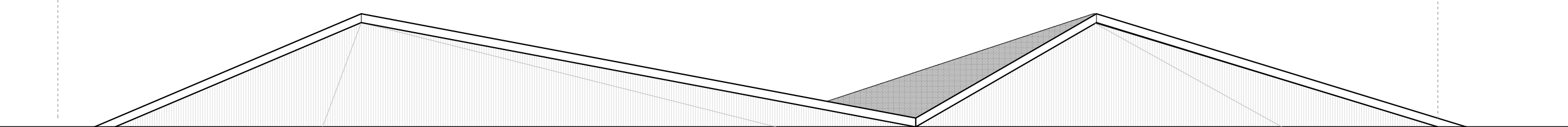
ELEVACION FACETADO 3  
ESC. 1/50



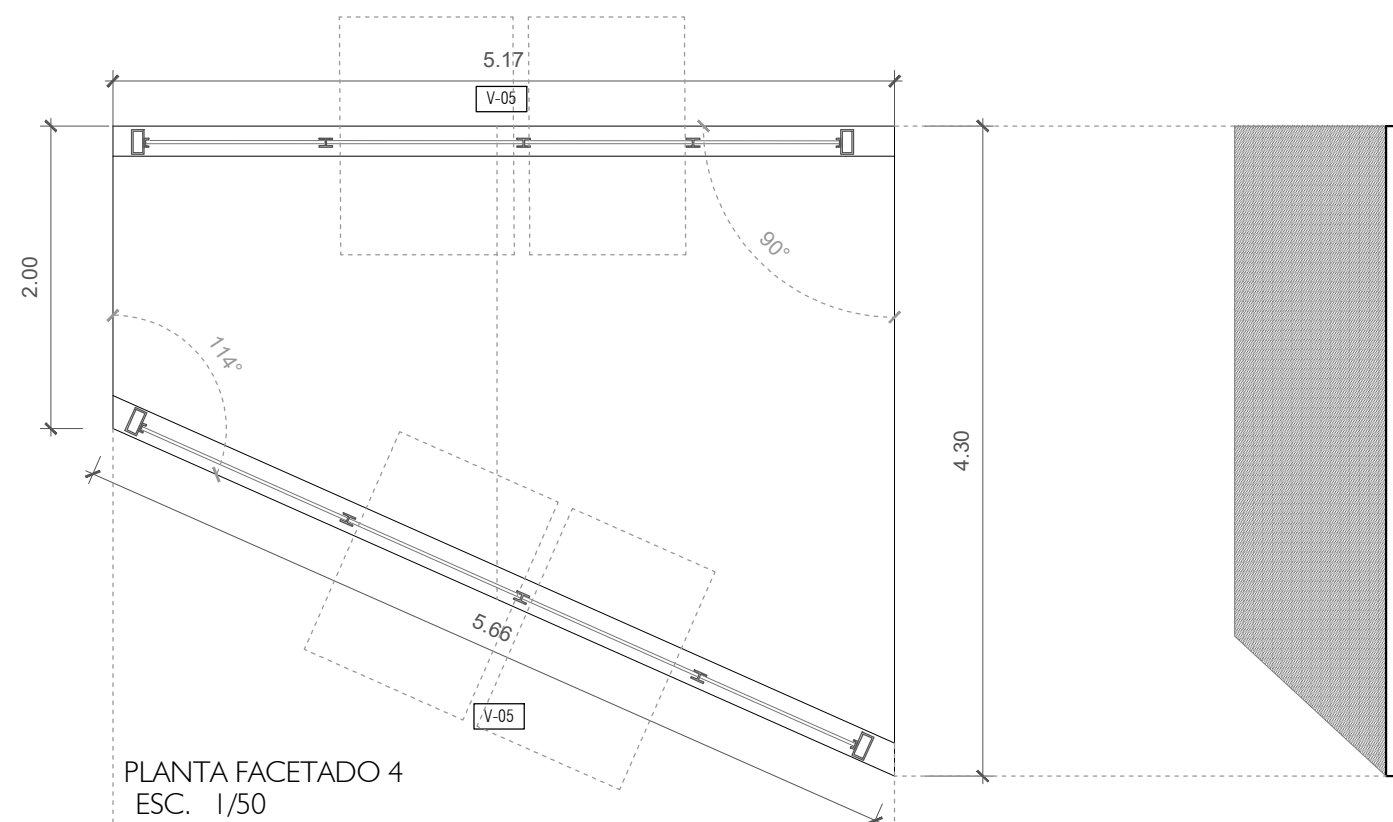
PLANTA FACETADO 2  
ESC. 1/50



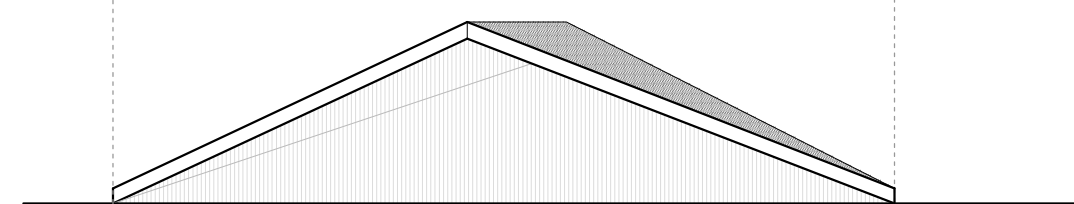
ELEVACION LATERAL FACETADO 2  
ESC. 1/50



ELEVACION FACETADO 2  
ESC. 1/50

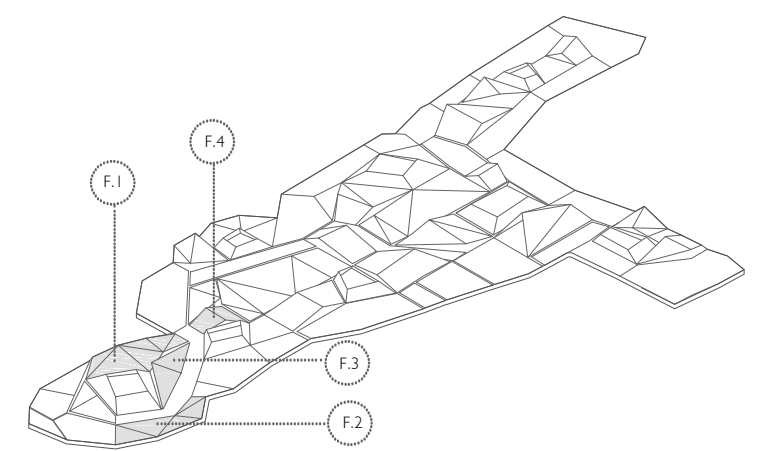


PLANTA FACETADO 4  
ESC. 1/50

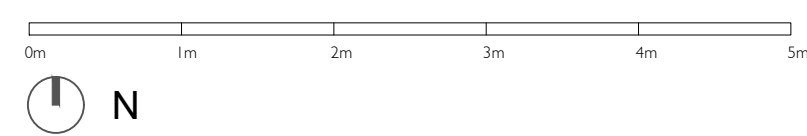


ELEVACION FACETADO 4  
ESC. 1/50

ELEVACION LATERAL FACETADO 4  
ESC. 1/50



ANOTACIONES  
Detalle de Cerramiento y Materialidad.  
Ver Plano de Carpinterías A-26



ESCUELA PROFESIONAL  
DE ARQUITECTURA

TESIS PARA  
OBTENER EL TÍTULO DE  
ARQUITECTO

TÍTULO:  
PLAN DE REGENERACIÓN URBANA INTEGRAL  
COMO SOLUCIÓN A LA DEGRADACIÓN Y  
MARGINALIDAD URBANA EN EL P.D. SAN  
ANTONIO, DISTRITO CHICLAYO  
ESPACIO PÚBLICO Y MERCADO PARA LA  
REGENERACIÓN URBANA EN S.A.  
UNIVERSIDAD CATOLICA SANTO TORIBIO  
DE MOGROVEJO  
"E.P.M"

ELABORADO POR:  
ENRIQUE ALONSO YI RAMOS

ASESOR PRINCIPAL:  
ARGO GONZALO ECHENHIA VANDERGHEN  
CAP. 3705

DESCRIPCION:  
A - 17. FACETADOS/ VENTANAS  
ESC. 1/50

UBICACION:  
A 17/33  
FECHA:  
ABRIL / 2018

A-17